

نقشه پراکندگی محیط های مناسب و پتانسیل دار مس (مولیدن)

Potential Map for Cu (Mo)

Based on USGS Models

وزارت منابع و معادن

سازمان زمین شناسی و اکتشافات معدنی کشور

Ministry of Industries and Mines
Geological Survey of Iran



تجزیه و تحلیل

مدل سازی کانسارها روشی جامع و فراگیر در سبوت بخش به شناخت کانسارهایی است که دارای ویژگی های مشترکی در محیط تکنولوژیکی یا محیط تشکیل هستند. در این روش مناطق دارای احتمال پیدایش بیشتر تیپ معنی از کانسارها به دست می آید. از ترکیب ویژگی محیطی و سن غالب در پیدایش کانسارها می توان به ملاک های قویتری در جهت محدود کردن مناطق دست یافت. در مدلسازی انجام شده از ملاک خاستگاه تکنویتیکی، نوع سنگ دروگیر و محدوده سنی بر طبق مدل های انتشار یافته توسط USGS استفاده شده است.

در این نقشه ذخایر پرفیری شامل مس پرفیری، مس - طلای پرفیری و مس - مولیدن پرفیری همگی تحت عنوان ذخایر پرفیری معرفی شده اند. ذخایر سولفید توده ای با دو نوع کبریتی و پنی نیز نشان داده شده است. ذخایر مس وابسته به سنگ های ولکانیکی به دو گروه وابسته به سنگ های ولکانیکی مافیک (بازالتی در محیط قاره ای یا کراتون ریفتی) و وابسته به سنگ های پرفیروآاتیک فلسیک شامل ذخایر مس، آرسنیک و آنتیموان با میزان ولکانیکی تقسیم می شود. ذخایر مس توسعه یافته در محیط های همبری تحت عنوان ذخایر اسکارنی معرفی شده اند. در محیط های با میزان رسوبی و در سنگ های کربناتی تحت عنوان ذخایر مس تیپ کیهوشی تعریف شده اند که در این نقشه تیپ اول (با میزان رسوبی) معرفی شده است.

در نقشه ارائه شده ممکن است به دلیل انطباق و روی هم قرارگیری محدوده دو یا چند محیط مناسب کانه زایی، فقط رنگ مربوط به یک محیط نشان داده شده باشد ولی به دلیل ماهیت رقومی داده ها مدل سازی در سیستم GIS امکان مشاهده لایه های اطلاعاتی به صورت جداگانه می باشد.

راهنمای نقشه

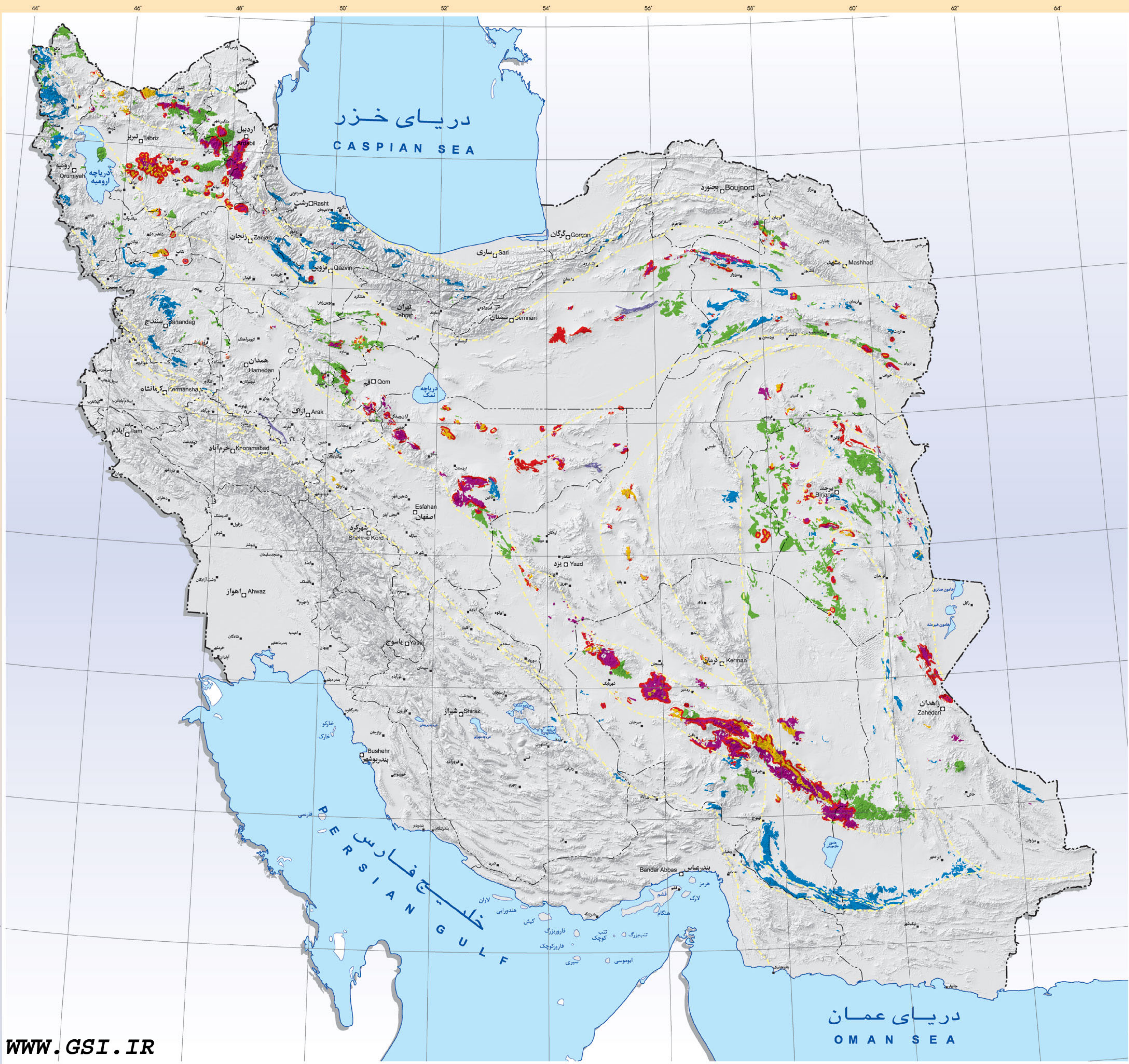
LEGEND

- Volcanic Hosted (Prospect) با میزان ولکانیکی (نواحی امید بخش)
- Skarn (Prospect) اسکارن (نواحی امید بخش)
- Sedimentary (Prospect) رسوبی (نواحی امید بخش)
- Porphyry (Potential) پرفیری (پتانسیل)
- Massive Sulfide (Potential) سولفید توده ای (پتانسیل)
- Basaltic (Potential) بازالتی (پتانسیل)
- Mo Climax (Favorable Environment) مولیدن کلیماکس (محیط مناسب)
- Structural Zone زونهای ساختاری
- International Boundary مرز بین المللی
- Province Boundary مرز استان
- Province Center مرکز استان
- City شهر

Scale: 1:5 000 000

0 25 50 100 150 200 250 300 350 Km

Map projection: Lambert Conformal Conic



تهیه شده در: مدیریت ژئوماتیکس

Prepared by: Geomatics Management